

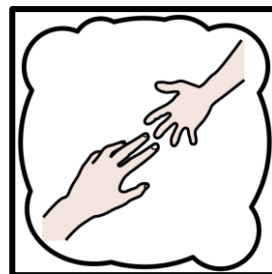


Powiatowe Centrum Pomocy Rodzinie w Janowie Lubelskim



Osoba znająca język migowy dostępna na miejscu.

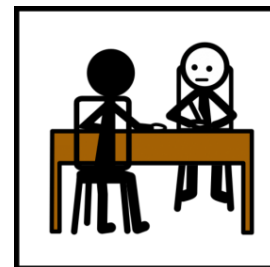
Powiatowe Centrum Pomocy Rodzinie w Janowie Lubelskim pomaga dzieciom, młodzieży i całym rodzinom z terenu powiatu janowskiego.



Czym zajmuje się Powiatowe Centrum Pomocy Rodzinie

- W Centrum pomagamy dzieciom, młodzieży i całym rodzinom, między innymi w trudnych sytuacjach.
- W Centrum pomagamy zostać rodzicami zastępczymi. Rodzice zastępczy opiekują się dziećmi, których rodzice nie mogą tego robić.
- W Centrum pomagamy rodzicom zastępczym wychowywać ich dzieci.
- W Centrum prowadzimy szkolenia dla rodziców zastępczych.
- W Centrum pomagamy osobom w kryzysie. Kryzys to trudna sytuacja w życiu, z którą osoba nie może sobie sama poradzić. Taka sytuacja to na przykład śmierć bliskiej osoby.
- W Centrum pomagamy osobom ze szczególnymi potrzebami, między innymi osobom niepełnosprawnym.

Co możesz u nas załatwić



- U nas możesz się dowiedzieć jak zostać rodzicem zastępczym.
- Jeśli chcesz być rodzicem zastępczym u nas weźmiesz udział w szkoleniu.

Takie szkolenie jest obowiązkowe.

- U nas możesz skorzystać z pomocy psychologa i pedagoga.
- U nas możesz skorzystać z pomocy prawnika.
- Jeżeli jesteś osobą niepełnosprawną u nas możesz złożyć wniosek o różnego rodzaju dofinansowanie na przykład likwidacji barier czy zaopatrzenia ortopedycznego.

Dofinansowanie oznacza, że w Centrum dostaniesz część pieniędzy potrzebnych do kupienia na przykład wózka inwalidzkiego albo komputera.

Bariera to trudność, przez którą ciężiej się żyje.

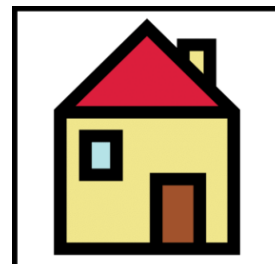
Zaopatrzenie ortopedyczne to przedmioty używane przez osoby niepełnosprawne ruchowo. Takie przedmioty ułatwiają między innymi poruszanie się.

- U nas dowiesz się dla kogo są i jak działają ośrodki wsparcia. Takie ośrodki to na przykład środowiskowy dom samopomocy czy warsztaty terapii zajęciowej.
- U nas możesz złożyć podanie o przyjęcie do ośrodka wsparcia.
- U nas dowiesz się dla kogo jest i jak działa dom pomocy społecznej.

Nasz adres

ul. Bohaterów Porytowego Wzgórza 29

23 – 300 Janów Lubelski



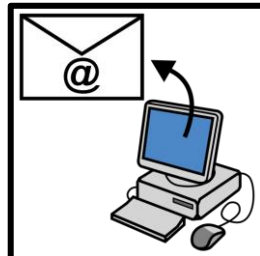
Kontakt

Numer telefonu: 15 872 33 45

Możesz do nas zadzwonić albo wysłać wiadomość sms pod numer: 600 857 106

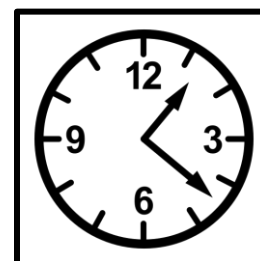


Możesz do nas wysłać maila na adres:
sekretariat@pcprjanow.pl



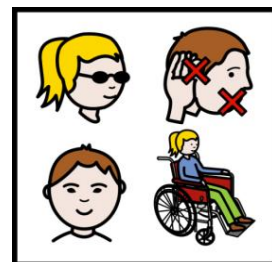
Godziny pracy

Możesz do nas przyjść lub zadzwonić od poniedziałku do piątku w godzinach od 7:30 do 15:30



Więcej informacji dla osób z niepełnosprawnościami

[link do deklaracji dostępności](#)



“© European Easy- to-Read Logo: Inclusion Europe. More information at <https://www.inclusion-europe.eu/easy-to-read/>”

Symbole: <http://www.arasaac.org/> udostępnione na licencji CC (BY-NC-SA)